

Kasahara Marche

今年のバレンタインは
カサハラマルシェで!

2月11日 月 13:00~15:00

パナソニック リビング ショールーム 横浜



メニュー
ショコラボール
マシュマロチョコ

- ・ 参加費 500円
 - ・ 先着申し込み 9家族限定
お子さまメイン
- ※お早めにお申し込みください
- お持ちいただく物 ○
筆記用具、三角巾、エプロン

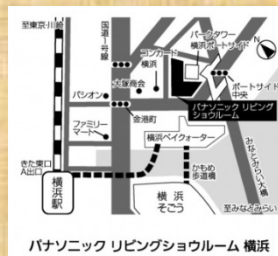
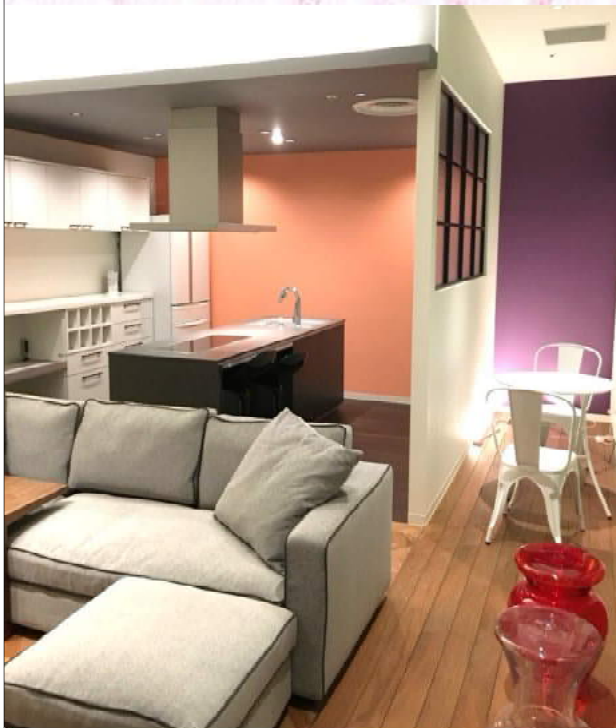


お子様と一緒に

IHを使用しながら

お菓子作りいかがですか?

システムキッチン:マルチワイドIHを使って
お菓子作りをします。横並びで鍋を置けるので、
料理がしやすく、静電タッチ操作で、ON/OFF
や温度調節など、4つのIHを容易に使い分ける
ことができます。



住所 横浜市神奈川区金港町 2-6
プラザビル 1F

開館時間 10:00~17:00

交通 京急横浜駅北東口Aより
徒歩約5分
横浜ベイクウォーター向かい

ご参加お申し込みは 0120-84-6603 担当 笠原よしのり

株式会社笠原工務店

メールでのお問い合わせは 住所・お名前・連絡先を明記の上
info@kasahara-koumuten.co.jp までお送りください。